

文化財センター通信

【かざぐるま】

# 風車 9



紀州の歴史と文化の風



平成16年1月31日発行

〒640-8404 和歌山県和歌山市湊 571-1

発行：財団法人 和歌山県文化財センター

Tel : 073 (433) 3843 Fax : 073 (425) 4595



■ 柏原遺跡出土 土偶（頭部・左腕欠失）

## 主な内容

巻頭写真 柏原遺跡出土 土偶

### 1 発掘調査最前線

野上中南遺跡の発掘調査

### 2 旧中筋家住宅の部屋としつらえ①

はじめに…

“文化財建造物”ってなんですか

### 3 前号・和歌山文化財知ワド'の解答

### 4 柏原遺跡の現地説明会へ行こう！

### 5 現場速報

## 【発掘調査最前線—野上中南遺跡の発掘調査—】

丹野 拓

廃線となった野上鉄道の跡地は、海南市の市街地ではその一部がサイクリングロードになりましたが、海南市野上中周辺では半島振興道路奥佐々阪井線として生まれ変わることとなりました。

道路建設に先立ち野上中南遺跡の調査が実施されることとなり、平成8・9年度には海南市文化財調査会による調査で、弥生時代の竪穴住居跡と掘立柱建物跡等が確認されています。

今回の調査は、道路の北側溝建設予定地を先行調査するもので、平成15年11月4日から12月12日まで、当センターが発掘調査にあたりました。幅約2m、



■ 野上中南遺跡 調査風景

延長約160mの細長い範囲の調査ながらも、弥生時代の方形周溝墓2基と鎌倉時代の掘立柱建物跡1棟のほか、溝状遺構・土坑・柱穴・ピット等を確認しました。総遺構数は245にのぼりましたが、出土遺物は少なく、櫛描き紋のある弥生時代中期の土器や石器素材となるサヌカイト片、中世の瓦器片等が少量出土するにとどまりました。

方形周溝墓とは方形・長方形の墳丘に溝を廻らす形態の墓で、弥生時代に通有のもので、確認した方形周溝墓は墳丘部3.0～4.0m、周溝の幅0.5～1.0m、深さ0.3



■ 弥生時代の方形周溝墓1・2

～0.7mと小規模なもので、墳丘及び埋葬主体部は残存していませんでした。

遺跡の周辺は東西約1.5km、南北約1.0kmの段丘面となっており、野上中南遺跡の南には縄紋時代後期から弥生時代中期までの集落である溝の口遺跡、北西には弥生時代後期の土器が出土した野上中遺跡が知られています。今回調査した野上中南遺跡は、これら二つの遺跡とともに、弥生時代を通じた集落の動向を探る上で重要な鍵になるものといえるでしょう。

## 【旧中筋家住宅の部屋としつらえ】①

はじめに…“文化財建造物”ってなんですか

鈴木 徳子

皆さん、こんにちは。“文化財建造物”の修理を担当している鈴木です。

“文化財建造物”とは、耳慣れない言葉ですが、簡単に言いますと、歴史的・文化的価値のある建物、ということです。その中でも、全国的に見ても重要なものは国によって国宝や重要文化財に指定され、またその地方にとって重要なものは、都道府県や市町村により指定文化財とされます。最近では“登録文化財”という新しい制度が出来ました。これは、築後50年以上(おおかた戦前とご理解下さい)経過したもので、ある程度の基準を満たしていれば、所有者が直接、国に登録することが出来ます。

戦前は“文化財”といえば、奈良の法隆寺(世界最古の木造建築、世界遺産)に代表される古社寺がほとんどでした。しかし、戦後になって民家や町並みが見直され、近代(明治以降)の和風住宅や洋風建築への評価も高まっています。れんが造や鉄筋コンクリート造のオフィスビル・学校建築、ダム・鉄橋・水路・トンネルなどの土木施設も、今では続々と指定や登録にされています。町なかの商業建築(百貨店、小売り店舗や旅館など)や芝居小屋、長屋など、私たちの暮らしに密着したものも多くなりました。

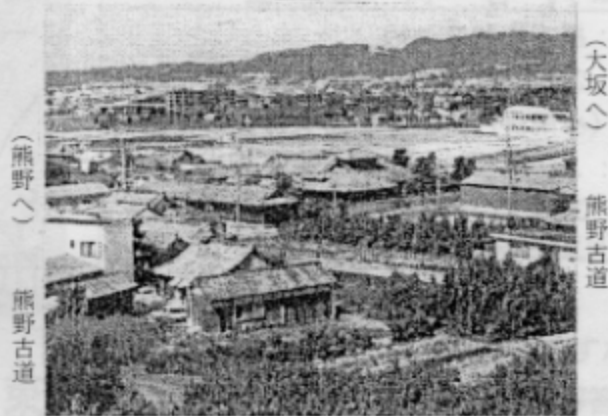
このように”文化財建造物”は本当に多種多様になりました。指定文化財になるのは少々ハードルが高いのですが、登録文化財はもっと気軽な制度です。登録されると、国から『登録文化財 第〇〇〇号』と刻んだ重厚なブロンズ製の特製プレートが配られ、玄関や入口に飾ることが出来ます。みなさん、この制度をどんどん利用して下さい。

また、現在指定や登録がされていない建物であっても、すべては”文化財建造物”予備軍といえます。時代により、建物の評価は変化します。こうした時代の変化に耐え、みんなに大事にされてきた建物が、結果的に”文化財”として残ったのだと言えます。皆さん、今ある建物を、どうぞ大事に使ってください。

さて、当センターでは、こうした文化財建造物の修理を行っています。修理は、丁寧に部材を解体し、修理してから再び組み上げることが多いのですが、こうした作業を通じて、いろいろとその時代や人々の考え方について分かることがあります。

次回からは、現在修理中の『旧中筋家住宅』（国指定重要文化財、和歌山市）から、その内容について、具体的にご案内してゆきます。

表門 主屋 大広間



■ 南東より旧中筋家を望む

## 前号・和歌山文化財クロスワードの解答

1	ワ	カ	2	ヤ	3	マ	4	ジ	ヨ	5	ウ	
	カ		6	ヨ	ゲ	ン			7	ノ	8	ト
9	ノ	10	ロ	イ		11	ム	12	ロ			ウ
13	ウ	ン	ド	14	ウ			15	ウ	ル	シ	
	ラ		16	キ	イ	17	ユ	ラ				ヨ
		18	ス		19	ル	ソ	ン	ト	ウ		
20	イ	ダ	21	キ	ソ			コ			ダ	
	ト		22	キ	ン	モ	ク	セ	イ			

### 解答 縦のカギ

- 1 和歌の浦 2 弥生土器 3 髹 4 神武(天皇)  
5 鵜野(讀良皇女) 8 唐招提(寺) 10 論 12 楼蘭国  
14 ウィルソン 17 輪租 18 隅田(八幡神社) 20 伊都(郡)  
21 記紀

### 横のカギ

- 1 和歌山城 6 予言(者) 7 能登(半島) 9 呪い  
11 牟婁 13 運動(会) 15 漆 16 紀伊由良(駅)  
19 ルソン島 20 伊太折曾(神社) 22 金木犀

解説 縦5：鵜野讀良皇女は天武天皇の皇后。690年に即位、律令制度確立期の女帝として有名。縦18：橋本市の東

部にある神社。神社所蔵の人物画像鏡は、日本式漢文の最古の例として注目を浴びている。横11：紀伊半島南半の地名は牟婁。西側の和歌山県に西牟婁郡と東牟婁郡、東側の三重県に北牟婁郡と南牟婁郡があり、郡名と実際の位置にずれを生じている。

## 柏原遺跡の現地説明会へ行こう!

柏原遺跡は紀の川北岸の段丘上に所在する遺跡で、一般国道24号線京奈和自動車道橋本道路の建設工事に伴い発掘調査を実施しています。

本年度に実施した第2次調査では、面積約4,900㎡を対象に調査を行い、弥生時代中期の方形周溝墓12基、飛鳥時代頃の掘立柱建物跡1棟・竪穴式石槨2基・合口式土器棺墓1基を確認しました。

現地説明会では、方形周溝墓群の見学のほか、県内6遺跡目となる土偶等の出土遺物を展示します。

場所：橋本市柏原地内

日時：2004年2月14日 13時～

(小雨決行、雨天の場合翌日に延期)

交通：JR紀伊山田駅から北へ徒歩10分

国道24号線岸上交差点北へ約700m

\*駐車場はありません。

公共交通機関をご利用下さい



## 現場速報

当センターの発掘調査・建造物保存修理の各現場について、近況をお知らせします。  
埋蔵文化財課

### ●橋本市 柏原遺跡 (2月下旬調査終了予定)

方形周溝墓群を確認。2月14日に現地説明会を開催します。詳細は上述のとおり。

### ●貴志川町 平池古墳群 (2月中旬調査終了予定)

1号墳は全長31mの前方後円墳、2号墳は直径約30mの円墳と判明。6世紀の前葉と後葉の古墳で、ともに陸橋を付設する状況を確認しました。

### ●和歌山市 大日山35号墳 (12月下旬調査終了)

調査後、横穴式石室内からの出土遺物として、被葬者のものと思われる歯のほか、馬具・銀製空玉などを確認しました。

### ●和歌山市 岩橋高柳遺跡 (4月下旬調査終了予定)

県道井ノ口秋月線の建設に伴い発掘調査を実施中。7世紀頃の井戸・土坑、15世紀代の溝、近世の井戸・土坑・水溜め等を確認しています。

### ●海南市 野上中南遺跡 (12月中旬調査終了)

弥生時代の方形周溝墓、中世の掘立柱建物跡等を確認。詳細は1頁参照。

文化財建造物課

### ●和歌山市 旧中筋家住宅 (保存修理中)

北蔵・長屋蔵の竣工が間近です。仕上げの左官工事にかかっています。

《 編集後記：柏原遺跡現地説明会への多数のご来訪をお待ちしております。(丹野) 》